



Villas & Camping

Domaine de
Bagheera 



La nature fait bien les choses...



La magie Bagheera



An micro-climat privilégié toute l'année

Ici, pas d'autre programme que **la douceur de vivre, l'espace et la liberté**. C'est pourquoi, les hébergements proposés, mini-villas, villas, chalets, lodges, emplacements caravanes et tentes, "habitent" la nature, avec quelques belles variantes comme vue sur mer, implantation pieds dans l'eau ou... **immersion forêt** !

Que vous soyez sport ou farniente, vous pourrez profiter des nombreux services offerts par le domaine, pour des vacances naturistes inoubliables.

Ouvert du 01/04 au 31/10



Bagheera est à...

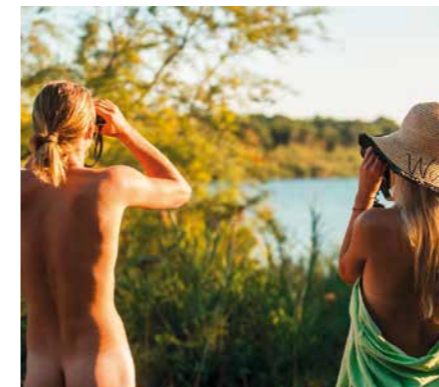
1h de Porto Vecchio - 1h de Bastia
1h de Corté - 1h30 de Calvi
2h d'Ajaccio - 3h de Porto

GPS 42° 22'08.57" + 9° 53'80.05"



7 bonnes raisons de venir à Bagheera

- ★ Une plage de 5km au bord d'une eau cristalline.
- ★ Le calme et la sérénité du lieu : idéal pour se ressourcer.
- ★ Le large choix et la qualité des hébergements, de l'emplacement camping à la villa 3 chambres.
- ★ La qualité des services proposés comme les restaurants, le sport, les concerts ...
- ★ Lieu idéal pour visiter la Corse : situation centrale entre Bastia et Porto Vecchio.
- ★ L'engagement dans l'écologie et le respect de la nature.
- ★ La nature sauvage exceptionnelle dans un domaine de 100 hectares.
- ★ Arrivées et départs tous les jours.



NOS SERVICES

- Restaurant bord de mer.
- Snack-Plage Pizzeria.
- Épicerie, Pain frais.
- Demi pension, pension.
- Atelier Enfants (juillet-Août).
- Espace Massage, Sauna.
- Soirées animées, Concerts.
- Ménage à la demande.
- Service pressing.
- Location de coffre, transat, parasol.
- Bibliothèque / WiFi.
- Machine à laver / sèche linge.
- Location de consigne réfrigérée.
- Location de frigo sur emplacement.
- Borne Camping car.
- Borne de recharge (voiture électrique).

NOS ACTIVITÉS

- Aquagym / Stretching / Yoga / Qi-gong / Pilates / Cardio.
- Parcours de santé de 3km;
- Jeux d'enfants / Trampolines.
- Tennis / Ping Pong.
- Terrain multisports / Beach Volley.
- Jeu d'échec géant / Billard.
- Terrain de Pétanque.
- Plongée sous marine à 500m.
- Location de Pédalo, kayak, paddle.
- Randonnées pédestres.
- Nordique Walking.
- Location de VTT / de véhicule.
- Station de Fitness extérieure.
- Jeux sportifs et d'aventure de 4 à 60 ans...

Les restaurants



Le restaurant



La paillote



La restauration

Les restaurants vous accueillent de mai à fin septembre pour un instant gourmand et savoureux face à la mer.

Dégustation de produits frais et spécialités corses dans une ambiance conviviale aux couleurs de l'été.

De nombreux restaurants sont accessibles à quelques minutes à pied ou en voiture entre le 1^{er} octobre et le 15 mai.

Petit déjeuner



Demi-pension ou pension complète nous contacter

NOS HÉBERGEMENTS

Arrivées et départs tous les jours

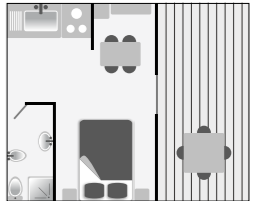
Mini Villa A (A9-A22)

1-2 pers. - 20m² - Terrasse 10 à 25m²



Mini Villa en pleine nature ou à proximité de la mer

Un grand lit en 180 (sauf A9 à A12 : lit en 140). Salle de bain avec douche, lavabo, sèche-cheveux et WC. Cuisine équipée avec plaque de cuisson, évier, frigo, micro-ondes, cafetière électrique, bouilloire. Vaisselle fournie. Terrasse spacieuse avec une table, 2 chaises et 2 bains de soleil. Parking à proximité.



Mini Villa A côté mer (A1-A7)

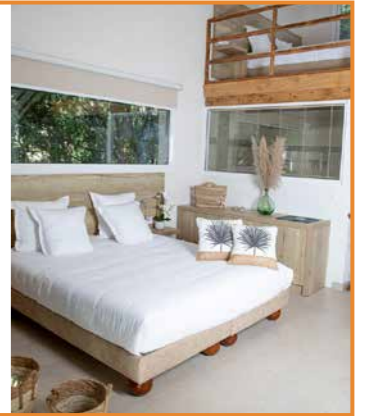
1-2 pers. - 20m² - Terrasse 10m²

Totalement rénovée avec isolation thermique écologique et double vitrage. Un grand lit en 180. Salle de bain avec douche à l'italienne, lavabo, WC. Cuisine équipée avec plaque de cuisson, évier, frigo, micro-ondes, cafetière électrique, bouilloire. Vaisselle fournie. Coffre-fort. Terrasse avec une table, 2 chaises et 2 bains de soleil.

Mini Villa AB côté mer (AB8)

1-4 pers. - 35m² - Terrasse 10m²

Totalement rénovée avec isolation thermique écologique et double vitrage. Un grand lit en 180 et un 2ème en mezzanine. Salle de bain avec baignoire, Double vasque, WC. Cuisine équipée avec plaque de cuisson, évier, frigo, micro-ondes, cafetière électrique et à dosettes, bouilloire. Vaisselle fournie. Coffre-fort. Terrasse avec une table, 2 chaises et 2 bains de soleil.



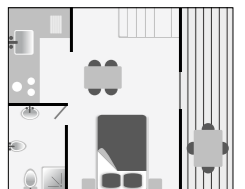
Mini Villa B1 (B4-B11)

1-2 pers. - 30m² - Terrasse 10m²



Mini villa en pleine nature à 70m de la mer

Un grand lit en 140 au rez-de-chaussée. Salle de bain avec douche, lavabo, et WC. Cuisine équipée avec plaque de cuisson, évier, frigo, micro-ondes, cafetière électrique, bouilloire. Vaisselle fournie. Terrasse avec une table, 4 chaises et 2 bains de soleil. Parking à proximité.



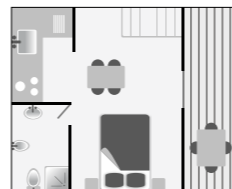
Mini Villa B2 (B1-B3 / B12-B15)

1-2 pers. - 35m² - Terrasse 10m²



Mini villa de 30m à 50m de la mer

Un grand lit (en 140 ou 160) au rez-de-chaussée. Salle de bain avec douche, lavabo, et WC. Cuisine équipée avec plaque de cuisson, évier, frigo, micro-ondes, cafetière électrique, bouilloire. Vaisselle fournie. Terrasse avec une table, 5 chaises et 2 bains de soleil.



Villa B supérieure 1 ch. (B20-B23)

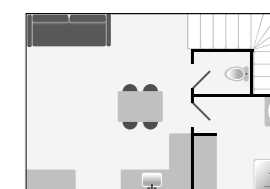
1-2 pers. - 60m² - Terrasse 30m²



Situation calme à 100m de la mer



Un séjour avec canapé au rez-de-chaussée, à l'étage une chambre avec un lit King size (200x200cm). Climatisation/chauffage, TV. Salle de bain avec douche, lavabo, sèche-cheveux. WC séparé. Cuisine équipée avec plaque de cuisson, évier, grand frigo/congélateur, micro-ondes, cafetière à dosettes + électrique, bouilloire. Vaisselle fournie. Terrasse avec une table, 4 chaises, un salon de jardin et 2 bains de soleil. Parking à proximité.



Villa B 1 ch. (B28-B31)

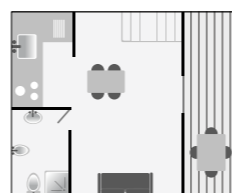
1-3 pers. - 40m² - Terrasse 20m²



En pleine nature, à 150m de la mer



Un séjour avec canapé au rez-de-chaussée, à l'étage une chambre avec un lit King size (200x200cm), un canapé et un lit 1 personne. Climatisation/chauffage. Salle de bain avec douche, lavabo, sèche-cheveux et WC. Cuisine équipée avec plaque de cuisson, évier, lave-vaisselle, grand frigo/congélateur, micro-ondes, cafetière électrique, bouilloire. Vaisselle fournie. Terrasse avec une table, 6 chaises, 2 bains de soleil et un fauteuil suspendu 2 places. Parking à proximité.



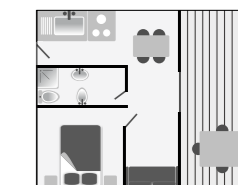
Villa C 1 ch. (C1-C4) (C17-C28)

1-2 pers. - 40m² - Terrasse 10 à 20m²



Mini villa en pleine nature, de 70 à 150m de la mer

Un séjour avec un canapé et une chambre avec un grand lit en 160 ou 180. Salle de bain avec douche, lavabo, sèche-cheveux et WC. Cuisine équipée avec plaque de cuisson, évier, frigo/congélateur, micro-ondes, cafetière électrique, bouilloire. Vaisselle fournie (avec ou sans lave-vaisselle). Terrasse avec une table, 4 chaises, un salon de jardin et 2 bains de soleil. Parking à proximité.

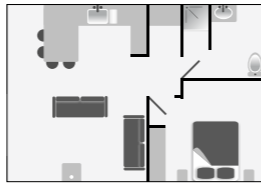


Villa C supérieure 1 ch. [C29-C31]

1-2 pers. - 70m² - 2 terrasses 30m²



Situation calme à 200m de la mer



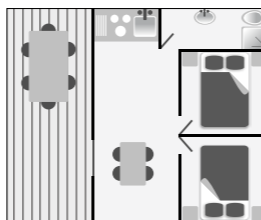
Villa en maçonnerie. Grand séjour avec 1 canapé et 1 chambre avec 1 lit King size (200x200cm). Climatisation/chauffage, TV, poêle à bois (bois à disposition). Salle de bain avec douche à l'italienne, lavabo, sèche-cheveux et WC. Cuisine équipée avec plaque de cuisson, évier, lave-vaisselle, grand frigo/congélateur, four, micro-ondes, cafetière à dosettes + électrique, bouilloire. Vaisselle fournie. Coffre-fort. Terrasses avec une table, 4 chaises, 1 salon de jardin, 2 bains de soleil et 1 fauteuil suspendu. Parking à proximité.

Villa C côté mer 1 ou 2 ch. [C5-C8]

1-4 pers. - 49m² - Terrasse 30m²



Villa à 60m de la mer

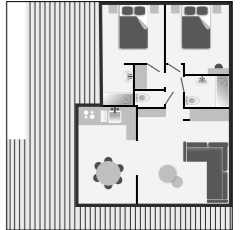


Totalement rénovée avec isolation thermique écologique et double vitrage. Un séjour avec TV, climatisation/chauffage, 1 ou 2 chambres séparées avec un grand lit en 180. Salle de bain avec douche à l'italienne, double vasque, sèche-cheveux et WC. Cuisine équipée avec plaque de cuisson, évier, lave-vaisselle, grand frigo-congélateur, micro-ondes, cafetière à dosettes + électrique, bouilloire. Vaisselle fournie. Coffre-fort. Une ou deux terrasses avec une table, 4 chaises, un salon de jardin, 2 bains de soleil et un hamac pour les Villas 2 chambres.

Villa Marina Stonda Turchina 2ch. 2sdb [C39] 1-4 pers. - 60m² - Terrasse 30m²



Villa en 1^{ère} ligne avec jardin privé, vue mer



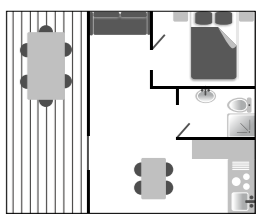
Totalement rénovée en 2022 avec isolation thermique écologique et double vitrage. Un grand séjour avec climatisation/chauffage, TV. 2 chambres avec grand lit en 180 dont une suite parentale. Salles de bain avec douche à l'italienne, lavabo et sèche-cheveux. WC séparé. Cuisine équipée avec plaque de cuisson, évier, lave-vaisselle, grand frigo-congélateur, four, micro-ondes, cafetière à dosettes + électrique, bouilloire. Vaisselle fournie. Coffre-fort. Vaste terrasse et jardin privatif avec une table, 4 chaises, un salon de jardin, 4 bains de soleil et un hamac.

Villa Marina 1 ch. [C13-C16]

1-2 pers. - 37m² - Terrasse 30/40m²



Vue exceptionnelle, en 1^{ère} ligne sur la mer



Un séjour avec un canapé et une chambre avec un grand lit en 180. Climatisation/chauffage, TV. Salle de bain avec douche, lavabo, sèche-cheveux et WC. Cuisine équipée avec plaque de cuisson, évier, lave-vaisselle, frigo, four, micro-ondes, cafetière à dosettes et électrique, bouilloire. Vaisselle fournie. Vaste terrasse en bois sur la mer avec une table, 4 chaises, un salon de jardin, 2 bains de soleil et un hamac.

Villa Marina 2 ch. [C37-C38]

1-4 pers. - 43m² - Terrasse 20m²



Vue exceptionnelle, en 1^{ère} ligne sur la mer

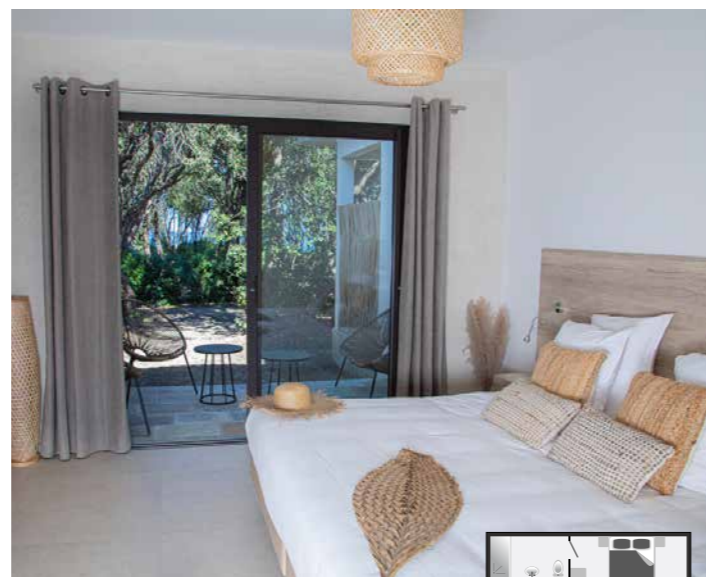


Totalement rénovée en 2022 avec isolation thermique écologique et double vitrage. Un séjour avec climatisation/chauffage, TV. 2 chambres avec un grand lit en 180. Salle de bain avec douche à l'italienne, double vasque et sèche-cheveux. WC séparé. Cuisine équipée avec plaque de cuisson, évier, lave-vaisselle, grand frigo-congélateur, four, micro-ondes, cafetière à dosettes + électrique, bouilloire. Vaisselle fournie. Coffre-fort. Vaste terrasse avec une table, 4 chaises, un salon de jardin, 2 bains de soleil et un fauteuil suspendu.



Villa Marina 3 ch. / 2 sdb [C9-C12]

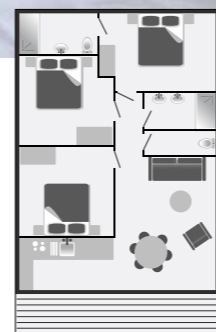
1-6 pers. - 70m² - Terrasse 20m²



Vue exceptionnelle, en 1^{ère} ligne sur la mer



Totalement rénovée en 2022 avec isolation thermique écologique et double vitrage. Un grand séjour avec climatisation/chauffage, TV. 3 chambres avec 1 lit King size (200x200cm), dont une suite parentale, 2 salles de bain avec douche à l'italienne, lavabo et sèche-cheveux. WC séparé. Cuisine équipée avec plaque de cuisson, évier, lave-vaisselle, grand frigo-congélateur, four, micro-ondes, cafetière à dosettes + électrique, bouilloire. Vaisselle fournie. Coffre-fort. Terrasse avec 1 table, 6 chaises, un salon de jardin, 4 bains de soleil et un hamac.



Chalet 2 ch. [CH79-CH89]

1-5 pers. - 35m² - Terrasse 10m²



En pleine nature, à 200m de la mer



Séjour avec canapé et TV. 2 chambres indépendantes avec un grand lit en 140 ou 160 et 2 ou 3 lits 1 personne. Climatisation/chauffage. Salle de bain avec douche, lavabo, WC séparés. Cuisine équipée avec plaque de cuisson, évier, lave-vaisselle, grand frigo-congélateur, four, micro-ondes, cafetière électrique, bouilloire. Vaisselle fournie. Coffre-fort. Terrasse avec une table, 4 chaises et 2 bains de soleil. Parking à proximité.



Chalet supérieur 2 ch. [CH50-CH55]

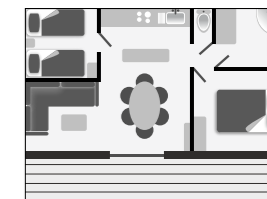
1-4 pers. - 40m² - Terrasse 20m²



Situation calme, à 200m de la mer



Grand séjour avec canapé d'angle et TV. 2 chambres indépendantes avec un grand lit en 180 et 2 lits 1 personne. Climatisation/chauffage. Salle de bain avec douche, lavabo, WC séparés. Cuisine équipée avec plaque de cuisson, évier, lave-vaisselle, grand frigo-congélateur, four, micro-ondes, cafetière à dosettes + électrique, bouilloire. Vaisselle fournie. Coffre-fort. Grande terrasse avec une table, 4 chaises, 2 bains de soleil et un salon de jardin. Parking à proximité.



Dedick 2 ch. 2 sdb (MH03-MH04)

1-4 pers. - 40m² - Terrasse 15m²



En couple, en famille ou entre amis, de 50 à 70m de la mer, vue mer



Séjour avec canapé d'angle et TV. 2 chambres (une avec un grand lit en 140 et une avec 2 lits 1 personne) et leurs salles de bain privatives avec douche, lavabo, WC. Climatisation/chauffage. Cuisine équipée avec plaque de cuisson, évier, grand frigo-congélateur, micro-ondes, cafetière électrique, bouilloire. Vaisselle fournie. Coffre-fort. Grande terrasse avec une table, 4 chaises, un salon de jardin et 2 bains de soleil.

Marina Taos Mare & Sabbia 2ch. 2sdb (MH05) 1-4 pers. - 40m² - Terrasse 25m²



Vue exceptionnelle, en 1^{ère} ligne sur la mer



Séjour avec canapé et TV. Dressing. 2 chambres (une avec un grand lit en 160 et une avec 2 lits 1 personne) et leurs salles de bain privatives avec douche, lavabo, sèche-cheveux, sèche-serviettes et WC. Climatisation/chauffage. Cuisine équipée avec plaque de cuisson, évier, lave-vaisselle, grand frigo-congélateur, micro-ondes, cafetière à dosettes + électrique, bouilloire. Vaisselle fournie. Coffre-fort. Très grande terrasse avec une table, 4 chaises, un salon de jardin, 2 bains de soleil, un fauteuil suspendu. Parking à proximité.

Dedick 3 ch. (MH01-MH02)

1-6 pers. - 36m² - Terrasse 15m²



Idéal pour une famille, de 20 à 50m de la plage, vue mer

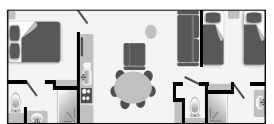


Séjour avec canapé d'angle et TV. 3 chambres (une avec un grand lit en 140 et deux avec 2 lits 1 personne). Salle de bain avec douche, lavabo, WC séparés. Climatisation/chauffage. Cuisine équipée avec plaque de cuisson, évier, grand frigo-congélateur, micro-ondes, cafetière électrique, bouilloire. Vaisselle fournie. Coffre-fort. Terrasse avec une table, 6 chaises, un salon de jardin et 2 bains de soleil.

Key West Luce & Mare 2ch. 2sdb (MH06) 1-4 pers. - 40m² - Terrasse 35m²



À 50m de la plage, vue mer



Séjour avec canapé et TV. 2 chambres (une avec un grand lit en 160 et une avec 2 lits 1 personne) et leurs salles de bain privatives avec douche, lavabo, sèche-cheveux, sèche-serviettes et WC. Climatisation/chauffage. Cuisine équipée avec plaque de cuisson, évier, lave-vaisselle, grand frigo-congélateur, micro-ondes, cafetière à dosettes + électrique, bouilloire. Vaisselle fournie. Coffre-fort. Très grande terrasse avec une table, 4 chaises, un salon de jardin, 2 bains de soleil et un hamac. Parking à proximité.

Lodge confort 2 ch. avec sdb (N1-N2-N3-N4-N5)



1-4 pers. - 32m² - Terrasse 17m²

En pleine nature à 150m de la mer

Le compromis entre la tente et le chalet. Une chambre avec un lit en 140 et une chambre avec un lit superposé en 140 et 90. Salle de bain avec cabine de douche, lavabo et WC. Cuisine équipée avec plaque de cuisson, évier, grand frigo, micro-ondes, une machine à café électrique. Vaisselle fournie. Une grande terrasse ombre et soleil avec une table, 4 chaises et 2 chiliennes. Parking à proximité.



NOTRE CAMPING



NOS FORAITS N'INCLUENT PAS

L'éco-participation (pers./jour), les frais de dossier pour une réservation, possibilité de garantie annulation.

GARAGE MORT

Laissez votre caravane en hivernage au Domaine de Bagheera et faites des économies sur votre traversée en bateau. Possibilité de tractage et mise en place. N' hésitez pas à nous contacter !

NOS FORAITS INCLUENT

- Un emplacement pour 1 tente avec 1 voiture ou 2 motos.
- Un emplacement pour 1 caravane avec 1 voiture.
- Un emplacement pour 1 camping car.
- L'eau, le papier toilette, la TVA, les enfants de 0 à 2 ans, une petite tente supplémentaire, le sauna, le parcours de santé, le terrain multisports, l'atelier enfant, l'animation sportive.
- Les concerts

Promos Camping

-15% Pour tout séjour de 10 à 16 nuits consécutives.
Entre le 15/01 et le 06/07 et après le 29/08.

-10% Familles nombreuses. Minimum 7 nuits consécutives, sur présentation des pièces d'identités. 2 adultes + 3 enfants ou plus.

-20% Pour tout séjour de 17 à 34 nuits consécutives.
Entre le 15/01 et le 06/07 et après le 29/08.

6=7 Pour tout séjour de 7 nuits consécutives, 1 nuit est offerte. Hors emplacement 1^{ère} ligne.
Entre le 15/01 et le 21/05 et du 28/09 au 15/12.

-30% Pour tout séjour de 35 nuits ou plus consécutives.
Entre le 15/01 et le 06/07 et après le 29/08.

Conditions générales de vente

CONDITIONS GÉNÉRALES DE VENTE

1. Les présentes conditions générales régissent de plein droit toutes les ventes de séjours. Chaque client reconnaît avoir pris connaissance des présentes conditions générales.

CONDITIONS DE RÉSERVATION

2. Prix et règlement du séjour.
Le prix des séjours est indiqué en euros, TVA comprise. Pour les hébergements le solde du séjour doit être réglé au plus tard 1 mois avant le premier jour de location. Moyens de paiement : Visa, Mastercard, American Express, Espèces, chèques, chèques vacances, virement.

3. Modification de réservation.

Un départ anticipé ou une arrivée retardée ne pourront donner lieu à aucun remboursement, la totalité du séjour en camping comme en hébergement restant due.

4. Conditions d'annulation : en cas d'une annulation ou d'une non présentation.

Modalités : sans souscription de la Garantie Annulation Plus de 16 jours avant le check-in : sera retenu 30 % du montant total du séjour + les frais de dossier. Moins de 16 jours avant le check-in : sera retenu le montant total du séjour + les frais de dossier. Modalités : avec souscription de la Garantie Annulation.

Vous pouvez modifier et reporter votre séjour sans frais. En cas d'annulation (pour accident, maladie, décès d'un participant), la totalité des sommes versées vous sera remboursée à l'exception des frais de dossier et du montant de la garantie annulation.

En cas d'annulation incombant à la société gestionnaire du centre, sauf cas de force majeure, le client obtiendra le remboursement de toutes

les sommes versées. Toute réservation porte sur un type d'hébergement et non sur un numéro de bungalow. Un numéro d'hébergement attribué est donc susceptible d'être modifié entre la réservation et le check-in.

5. Rétractation

Les dispositions légales relatives au droit de rétractation en cas de vente à distance prévues par le Code de la consommation ne sont pas applicables aux prestations touristiques (article L.121-20-4 du Code de la consommation). Ainsi, pour toute commande d'un séjour auprès du Domaine de Bagheera, le client ne bénéficie d'aucun droit de rétractation.

6. Animaux

Les chiens sont admis à l'intérieur du Domaine de Bagheera mais ils doivent être tenus en laisse et leurs déjections doivent être ramassées.

RÈGLEMENT INTÉRIEUR

Comme la loi l'exige, vous devez adhérer à notre règlement intérieur, déposé à la préfecture, affiché à notre réception et dont un exemplaire vous sera remis sur demande. La direction se réserve le droit de refuser l'accès ou d'exclure toute personne dont le comportement serait en désaccord avec les critères naturalistes. La totalité de la plage est exclusivement naturiste, à l'exception de la plage côté sud après le restaurant Bagheera. Cette obligation de nudité ne s'applique ni aux enfants ni aux ados si leur pudeur les en empêche. Au Bar-Restaurant et au Libre-Service, il est de mise d'être vêtu. Les photos et films sont interdits sans autorisation des personnes se trouvant dans l'angle de vue. La direction se réserve le droit de confisquer le support d'image en cas d'infraction. Pour les hébergements le check-in s'effectue à partir

de 16h et le check-out au plus tard à 10h.

Pour le camping le check-in s'effectue à partir de 12h et le check-out au plus tard à 12h.

Possibilité d'accéder au site dès 8h et de le quitter en fin de journée.

La circulation à l'intérieur du domaine est limitée à 10km/h. La circulation dans le domaine est interdite de 23h00 à 7h00, veuillez-vous garer sur le parking à l'entrée.

Éviter tout bruit qui pourrait gêner les voisins à partir de 22h (moteur, télévision, radio, etc.). Silence total entre 23h et 7h.

ASSURANCE

Il appartient au client de s'assurer. Le Domaine de Bagheera décline toute responsabilité en cas de vol, incendie, intempéries, en cas d'incidents relevant de la responsabilité civile du client, en cas de dégâts dus aux chutes de branches, de catastrophes naturelles, ou encore en cas de vol par effraction et bris de glace.

LITIGES

Dans le cadre d'un litige avec notre établissement, vous avez la possibilité de nous contacter de la manière suivante :

- Envoi d'un courrier par lettre recommandée avec accusé de réception au gestionnaire du village
- Envoi d'une copie de ce courrier au service clients à : bagheera@bagheera.fr

Si la réponse ne vous satisfait pas, vous avez la possibilité de saisir le Médiateur du Tourisme et du Voyage. Cordonnées et modalités disponibles sur www.mtv.travel

Forfait sérénité en location

Vous avez choisi la Corse, nous vous offrons les moyens de la découvrir !



Voire voiture de location ou votre billet de bateau **GRATUIT**

- Villa type C 40m² pour 2 personnes

- Voiture de location gratuite (séjour de 7 nuits ou plus) Disponible à l'aéroport de Bastia. Kilométrage illimité. Pensez à nous communiquer votre heure d'arrivée et de départ à l'aéroport de Bastia.

- Billets bateau et taxe portuaire pour 2 personnes (séjour de 14 nuits ou plus). Au départ de Nice, Toulon et de l'Italie (Savona, Livorno). Avec véhicule aller et retour, (hors cabine pour les traversées de nuit).

Prix de base en euros, pour 2 personnes. Sous réserve de disponibilité de billet de bateau et véhicule de location. Séjour compris entre les dates mentionnées, hors arrivée et départ samedi et dimanche. Non cumulables avec les autres offres.

Promos Hébergements

-15% Pour tout séjour en location de 10 à 16 nuits consécutives.
Entre le 15/01 et le 06/07 et après le 29/08.

Super Confort Tous nos hébergements (exceptés les Marinas, les supérieurs, les côtés mer, le Key West, le Taos) au prix du Type A.
Entre le 15/01 et le 20/05 et après le 01/10 pour tout séjour minimum de 7 nuits.

-20% Pour tout séjour en location de 17 à 34 nuits consécutives.
Entre le 15/01 et le 06/07 et après le 29/08.

3=4 Pour tout séjour de 4 nuits, 1 nuit est offerte (exceptés les Marinas, les côtés mer, les supérieurs, le Key West, le Taos).
Entre le 15/01 et le 27/05 et après le 25/09.

-30% Pour tout séjour en location de 35 nuits ou plus consécutives.
Entre le 15/01 et le 06/07 et après le 29/08.

6=7 Pour tout séjour de 7 nuits, 1 nuit est offerte (exceptés les Marinas, les côtés mer, les supérieurs, le Key West, le Taos).
Entre le 15/01 et le 27/05 et après le 27/09.



Comment venir à Bagheera ?

Bagheera est à...

1h de Porto Vecchio - 1h de Bastia
1h de Corté - 1h30 de Calvi
2h d'Ajaccio - 3h de Porto

En Autocars

Les Rapides Bleus
www.rapides-bleus.com
(ligne Bastia-Porto Vecchio) arrêt Bagheera.

En louant une voiture

Nous vous recommandons les sites
www.rentalcars.com et
www.corsicarent.com
ou directement au E.Leclerc Alistro
www.location.leclerc choix «San Giuliano»
04 95 38 80 24

Par la route

Depuis Bastia
Direction Bonifacio. Après Moriani-plage :
lieu-dit Bravone puis 3 km à gauche.

En taxi

Nous consulter pour les tarifs.

Compagnies de transport maritime

Corsica Ferries
www.corsica-ferries.fr - **04 95 32 95 95**

Corsica Linea
www.corsicalinea.com - **04 95 29 66 71**

Moby
www.mobyline.fr - **04 95 34 84 94**

La Méridionale
www.lameridionale.fr - **09 70 83 20 20**

Transports aériens

Aéroport de Bastia
bastia.aeroport.fr - **04 95 54 54 54**

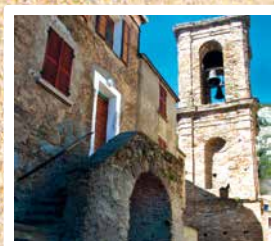
GPS 42° 22'08.57" + 9° 53'80.05"



Écologie, citoyenneté, solidarité

Chez nous, une démarche environnementale a été adoptée dès l'origine : démaquillage à la main, végétation endémique non coupée, utilisation de produits bio, choix de voitures électriques, priorité au chauffage solaire. Autant d'exigences que l'on réunit volontiers sous les

mots écologie, solidarité et que l'on veille à traduire au quotidien en bonnes conduites comme le non gaspillage de l'eau, le non rejet des mégots et des chewing-gums par terre, la discrétion avec les produits ménagers. Dans l'espoir, citoyen, de partager un jour une planète propre.



BAGHEERA 20230 BRAVONE, Corse, France

Tel. 04 95 38 80 30 - 04 95 38 83 20 - 06 33 50 16 84 - Email : bagheera@bagheera.fr - www.bagheera.fr